



Ministerio del
Trabajo y
Previsión
Social

Gobierno de Chile

Inspección Laboral con Perspectiva de Género

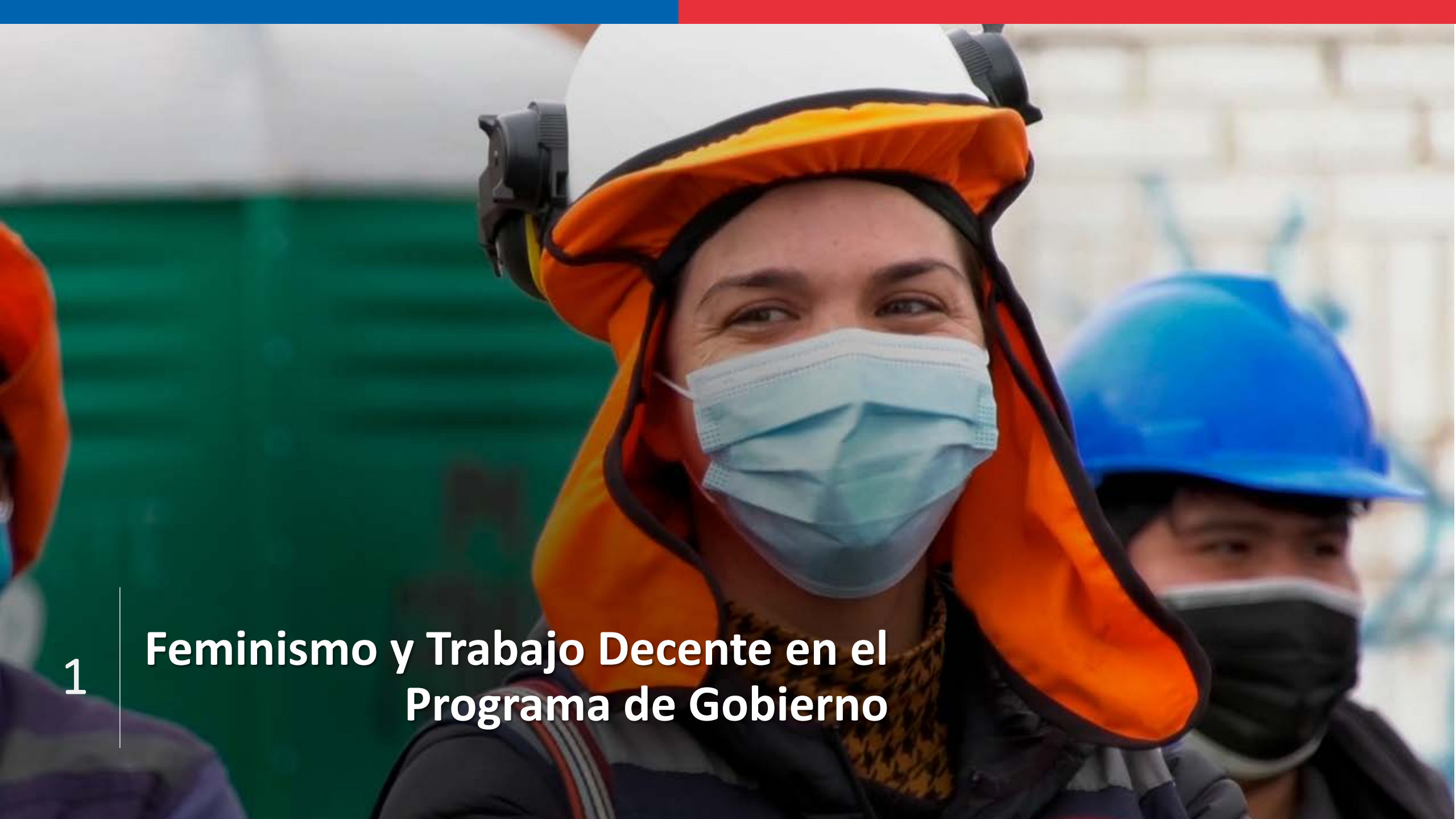
Unidad de Género - MINTRAB

Septiembre 2022



PRESENTACIÓN

1. Feminismo y Trabajo Decente en el Programa de Gobierno
2. Acciones prioritarias con perspectiva feminista
3. Unidad de Género Ministerial y Servicios Asociados
4. Dirección del Trabajo y perspectiva feminista
5. Inspección Laboral con perspectiva feminista: oportunidades y desafíos



1

Feminismo y Trabajo Decente en el Programa de Gobierno

Feminismo y Trabajo Decente en el Programa de Gobierno



Cuatro ejes/perspectivas transversales de nuestro programa de gobierno:



1

➤ Trabajo Decente para todos y todas

➤ Feminismo

➤ Descentralización

➤ Transición ecológica justa



2

**Acciones prioritarias con
perspectiva feminista**

La perspectiva de género en nuestras iniciativas



En el mercado laboral existe una reproducción de la división sexual del trabajo

Segregación horizontal: hombres y mujeres se concentran en labores distintas, a menudo con estructuras ocupacionales diferenciadas.

Segregación vertical: las mujeres están mayormente concentradas en escalones más bajos en sus ocupaciones.

Brecha salarial: igual trabajo sin igual salario.

Violencia de género.

Para superar estas barreras:

las expertas indican que se debe **incorporar la perspectiva de género para avanzar en igualdad sustantiva y no meramente formal o declarativa en la protección y ejercicio de estos derechos.**

En un contexto adverso post pandemia y crisis económica

- **Recuperación de empleos en mujeres y creación de nuevos empleos con foco en mujeres:**
 - ✓ Plan Chile Apoya 1 y 2: Ampliación del Subsidio Protege y priorización en Mujeres para el IFE Laboral (también en jóvenes y adultos mayores de 55 años)
 - ✓ Acciones coordinadas para la contratación de mujeres en industrias altamente masculinizadas (C.Ch.C. Mesa Mujer y Minería, Transporte, etc.).
 - ✓ Chile Valora y SENCE: fortalecimiento de la oferta de capacitaciones y la adecuación de los perfiles con perspectiva de género.
 - ✓ Plan de trabajo con ONU Mujeres.
- **Diálogo Social Tripartito para la Reforma Previsional** y enfoque de género en la misma reforma previsional.
- **Reducción de la jornada laboral a 40 hrs. Y salario mínimo**
 - ✓ Jornadas de Diálogo Social
 - ✓ Reducción de la jornada laboral con prevención de la sobrecarga de cuidados considerando el principio de corresponsabilidad.
- **Aumento** gradual y progresivo del **Salario mínimo**.
- **Ratificación del Convenio 190** de la OIT para espacios laborales libres de violencia y acoso.



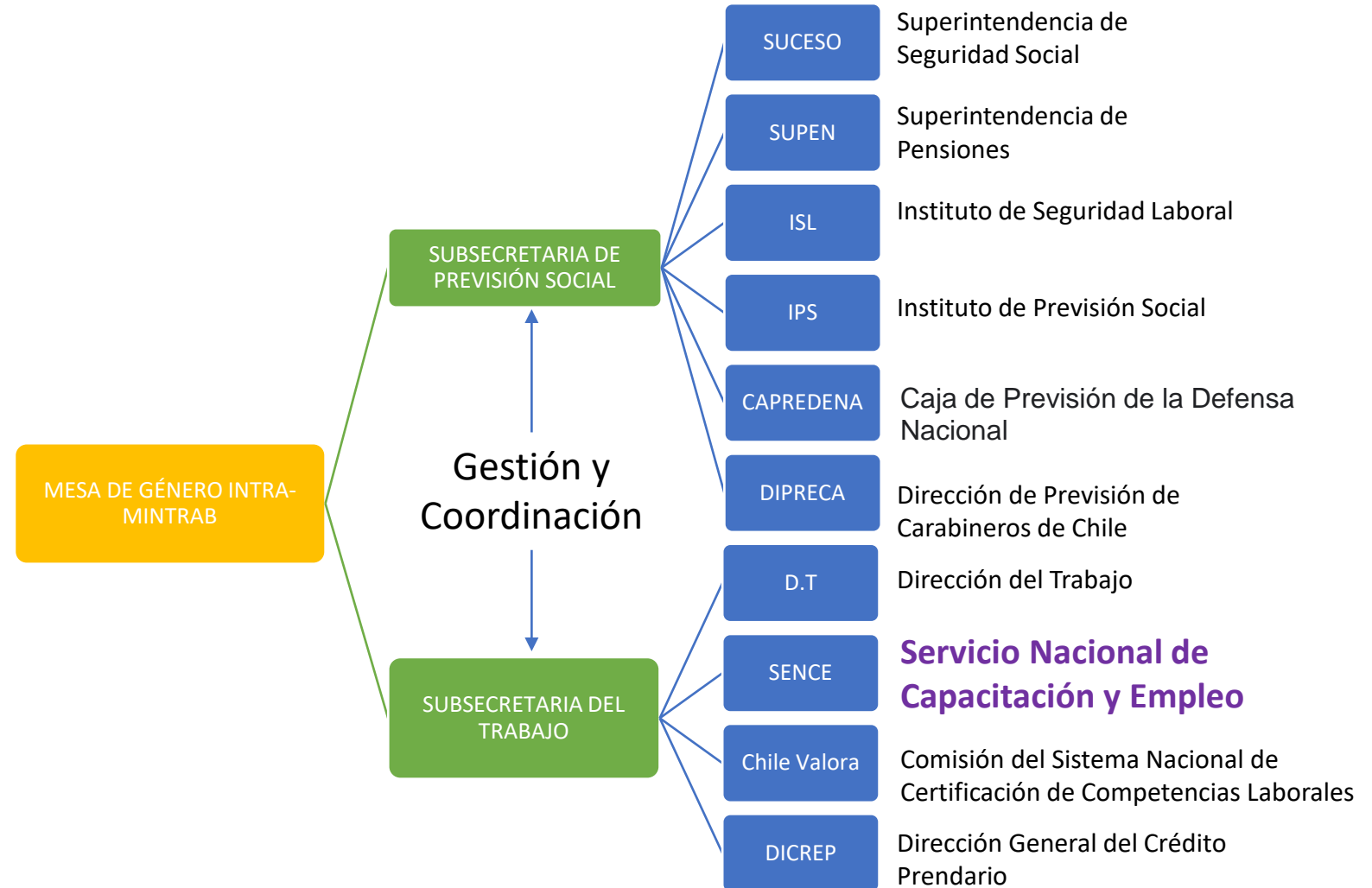


4 | **Unidad de Género
Ministerial y Servicios Asociados**

Unidad de Género y Servicios Asociados



- ✓ Nuestra Unidad de Género creada por decreto ministerial el 13 de mayo de este año se ampara en las Convenciones Internacionales Belem Do Pará y la Convención para la Erradicación de todas las formas de discriminación hacia la Mujer, CEDAW. Ratificadas por Chile.
- ✓ El trabajo con los servicios ha sido **fortalecer** a las Unidades de Género (comité o mesas dependiendo del Servicio):
 - **Función única** relacionada a la transversalización de la perspectiva de género (evitar subsumir funciones).
 - Que estén ubicadas lo más cerca de la Dirección Nacional con el fin que **la toma de decisiones tenga perspectiva de género**.
 - **Capacitación** a los servicios y sus funcionarios/as en esta perspectiva de género interseccional.

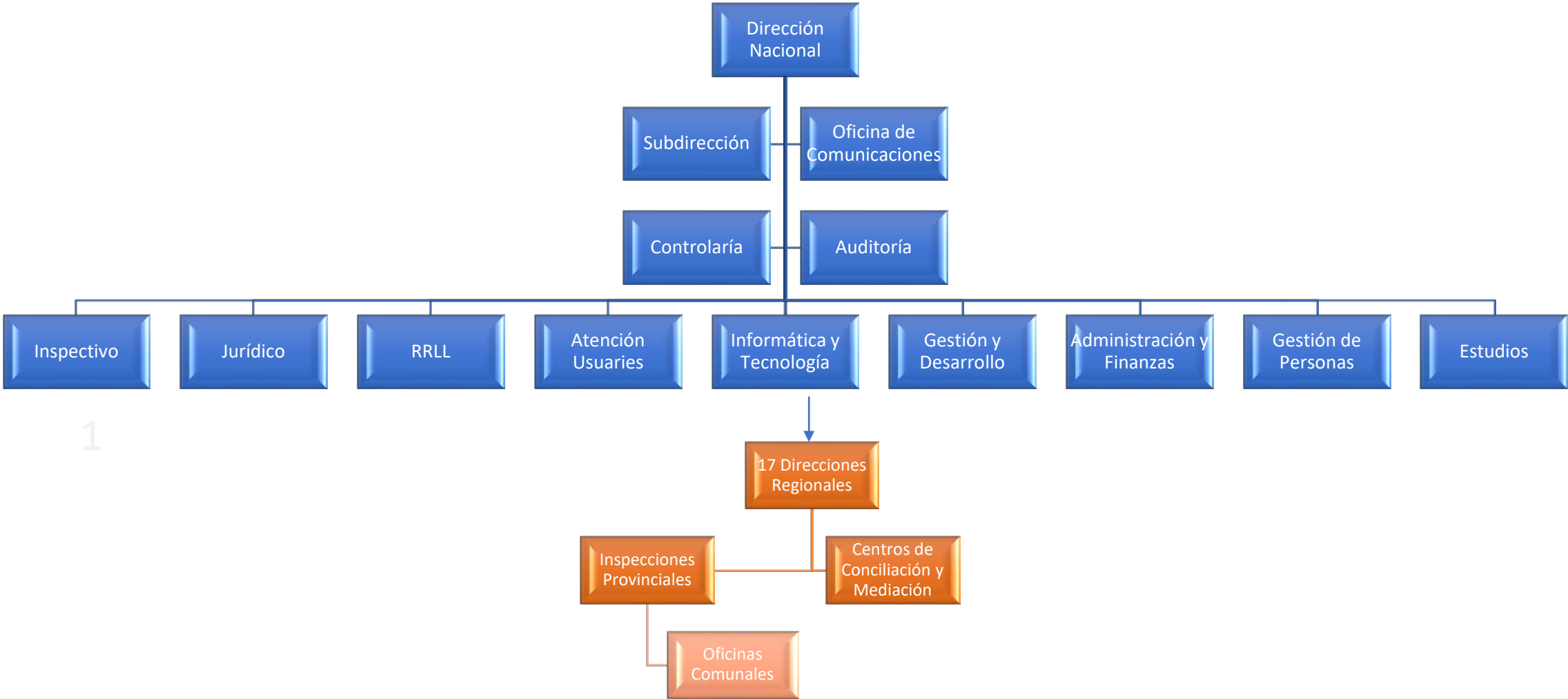




4

Dirección del Trabajo y Perspectiva Feminista

Dirección del Trabajo y Perspectiva Feminista



Dirección del Trabajo y Perspectiva Feminista

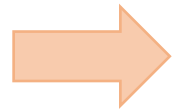


- **Primeros pasos**
 - ✓ Conocimiento de la orgánica ministerial y el lugar de la DT.
 - ✓ Conocimiento organigrama DT, el rol de cada oficina y departamento.
 - ✓ Reunión con cada jefatura de departamento junto a las jefaturas de unidades
 - ✓ Conocer a la unidad de género del MINTRAB.
 - ✓ Integrar la mesa de género de la Subsecretaría.
 - ✓ Conocimiento de la doctrina de la Dirección del Trabajo en materias de género.
 - ✓ Reunión con el Departamento Inspectivo.

Dirección del Trabajo y Perspectiva Feminista



- **Unidad de género y mesa género**



Cooperación



Legislativo

Transmisión doctrinaria y de datos

Sensibilización a funcionarios DT

Transversalización



Orgánica

Lineamientos políticos



5 Inspección Laboral con perspectiva feminista:
oportunidades y desafíos

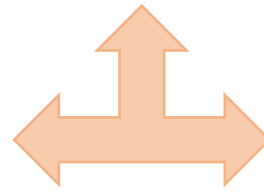
Inspección Laboral con Perspectiva Feminista



TRABAJO DECENTE

Perspectiva feminista

Transversalización



Enfoque de género

1

INTERSECCIONAL – TERRITORIAL – DESCENTRALIZACIÓN – PERSPECTIVA USUARIA – AGENTE DE RELEVANTE

Inspección Laboral con Perspectiva Feminista



TRABAJO DECENTE



1

INTERSECCIONAL – TERRITORIAL – DESCENTRALIZACIÓN – PERSPECTIVA DE USUARIO – AGENTE DE RELEVANTE

Inspección Laboral con Perspectiva Feminista



- **ACCIONES**

- ✓ Diagnóstico
- ✓ Institucionalización
- ✓ Sensibilización
- ✓ Formación
- ✓ Urgencias

¡GRACIAS!

